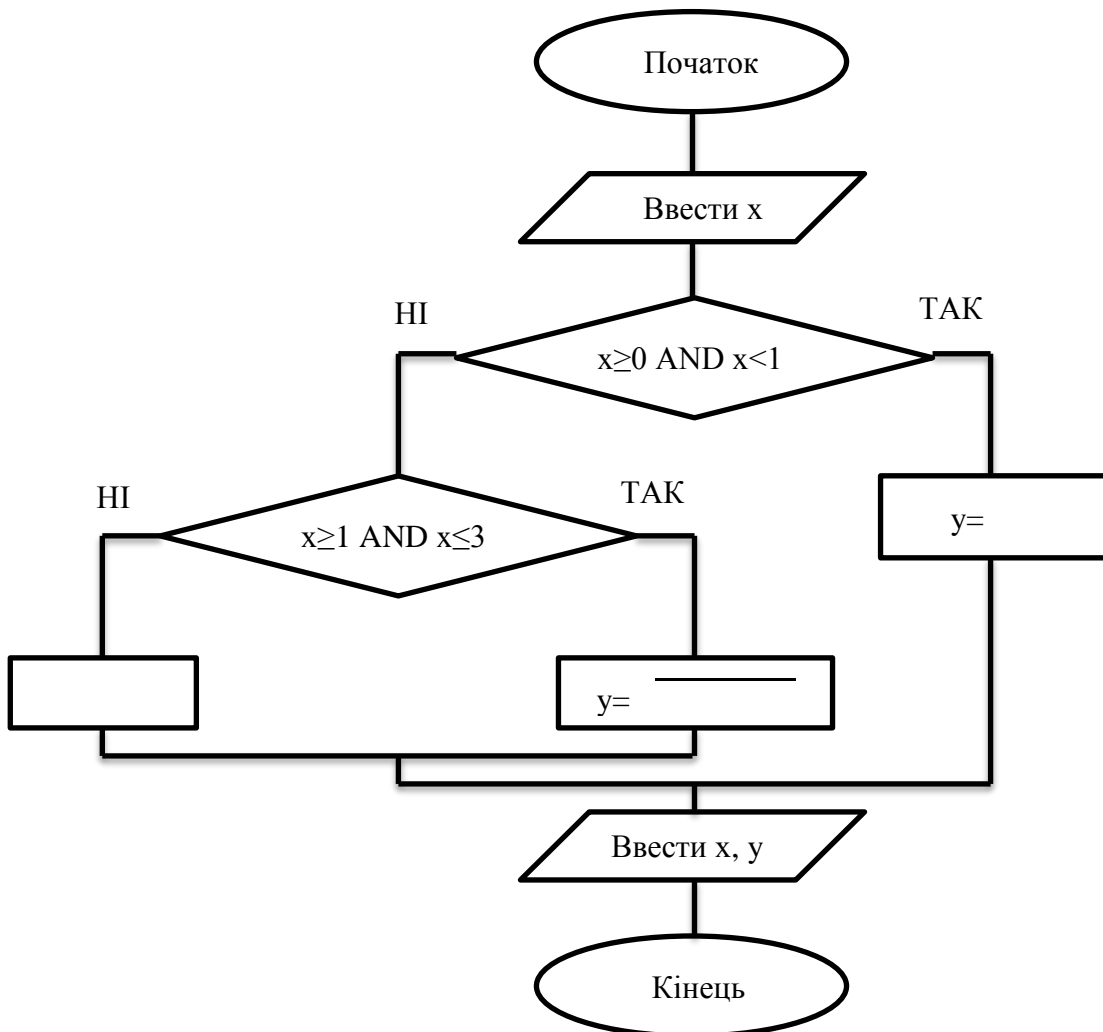
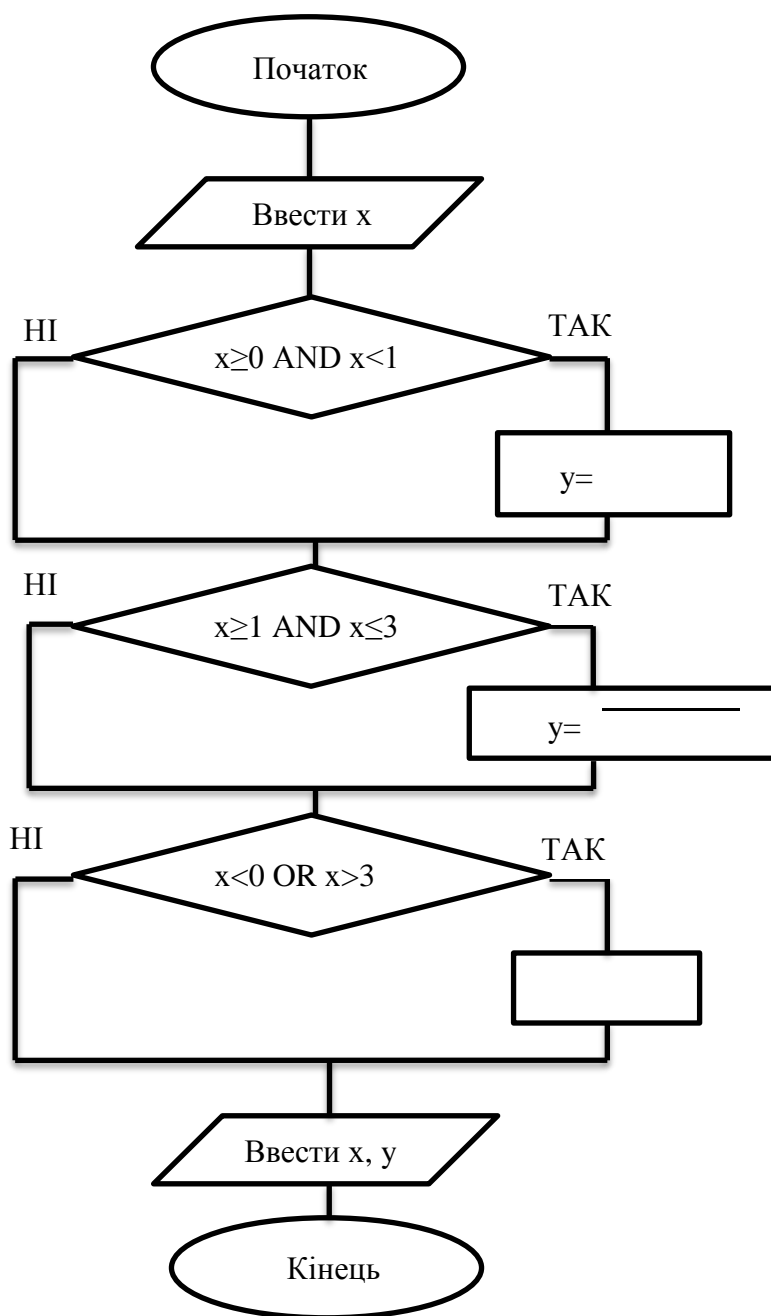


1. Приклад: Обчислити значення виразу:  $y = \begin{cases} \sin^2 x, & 0 \leq x < 1 \\ |\ln x - \sin x|, & 1 \leq x \leq 3, \\ x \ln^2 x, & x > 3, x < 0 \end{cases}$

Для повного варіанту розгалуження:



Для скороченого варіанту розгалуження:



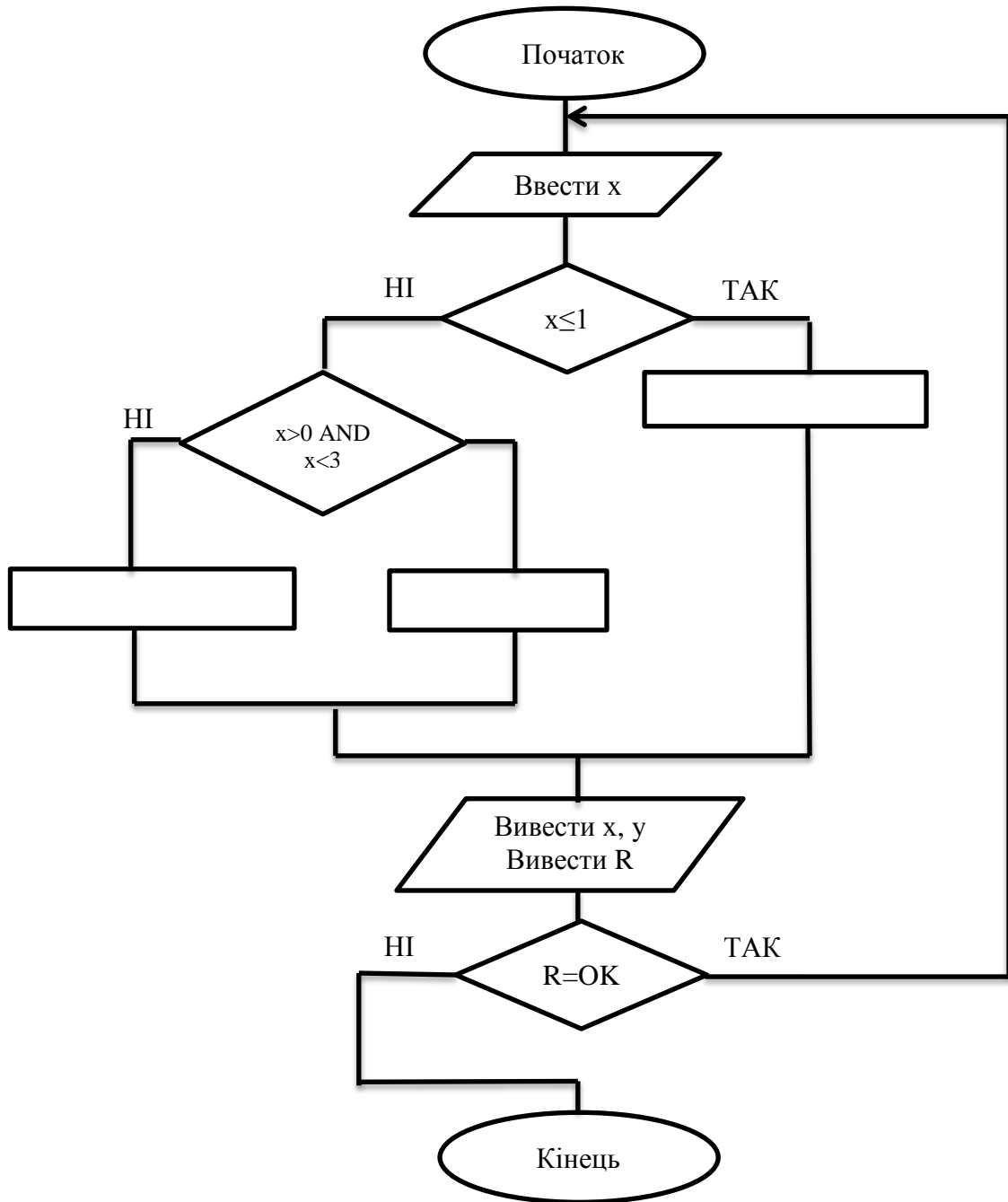
**Приклад:**

Обчислити вираз з використанням повного оператора розгалуження та можливістю

$$\cos^3 x^2 - \sin x, x \leq 0$$

повторного введення даних:  $x^2 - 0.82, 0 < x < 3.$

$$(1.4 + x) / \ln x, x \geq 3$$



**Приклад:**

Скласти програму для розв'язку квадратного рівняння:  $ax^2 + bx + c = 0$ .

