

## Лабораторна робота № 4.

**Тема.** Організація сумісної роботи в локальній мережі.  
**Мета.** Формування вмінь і навиків використання прикладного програмного забезпечення для організації сумісної роботи в локальній мережі. Закріплення вмінь і навиків підключення до бездротової мережі та використання її ресурсів. Актуалізація знань, вмінь і навичок використання можливостей операційної системи для роботи з файловою структурою.

### Підготовчий етап заняття. Актуалізація знань.

1. У власному комп'ютері створіть (у разі відсутності) на диску *D:* папку з назвою аббревіатури вашої групи.
2. Створіть (у разі відсутності) у цій папці текстовий файл, назва якого співпадає з Вашим прізвищем та введіть у нього Вашу улюблену історію чи анекдот. Закрийте текстовий редактор та поверніться у провідник.
3. Самостійно підключіться до навчальної студентської бездротової мережі *dkm-net*.
4. Віднайдіть в Інтернеті інсталяцію програми *Network Assistant* версії не нижче 4.5 та збірки не менше 2668 (наприклад, файл *Nassi.zip* розміром від 3.22 Мб з сайту [www.programy.com.ua](http://www.programy.com.ua)), завантажте її в папку *Install* на вашому комп'ютері та встановіть як пробну версію.

### Використання програми *Network Assistant* для організації сумісної роботи в локальній мережі.

5. Самостійно завантажте програму *Network Assistant* та натисніть у її вітальному вікні кнопку *Випробувати*.
6. Встановіть у вікні ідентифікації користувача програми ваше справжнє прізвище та ім'я, завантажте вашу фотокартку (якщо ця програма не використовувалася на вашому комп'ютері жодного разу то це вікно відкриється автоматично, інакше активізуйте його з головного меню) та збережіть внесені зміни.
7. Використовуючи головне меню, самостійно встановіть російську мову інтерфейсу та перезавантажте програму.
8. У вікні програми перейдіть до розділу *Користувачі* (кнопка (1) на рис. 1). За допомогою кнопки з групи (5) чи з контекстного меню області (6) створіть групу користувачів *EK51*. Образ екрану з переліком груп та назв ваших одногрупників збережіть у файлі *Screen.doc*.

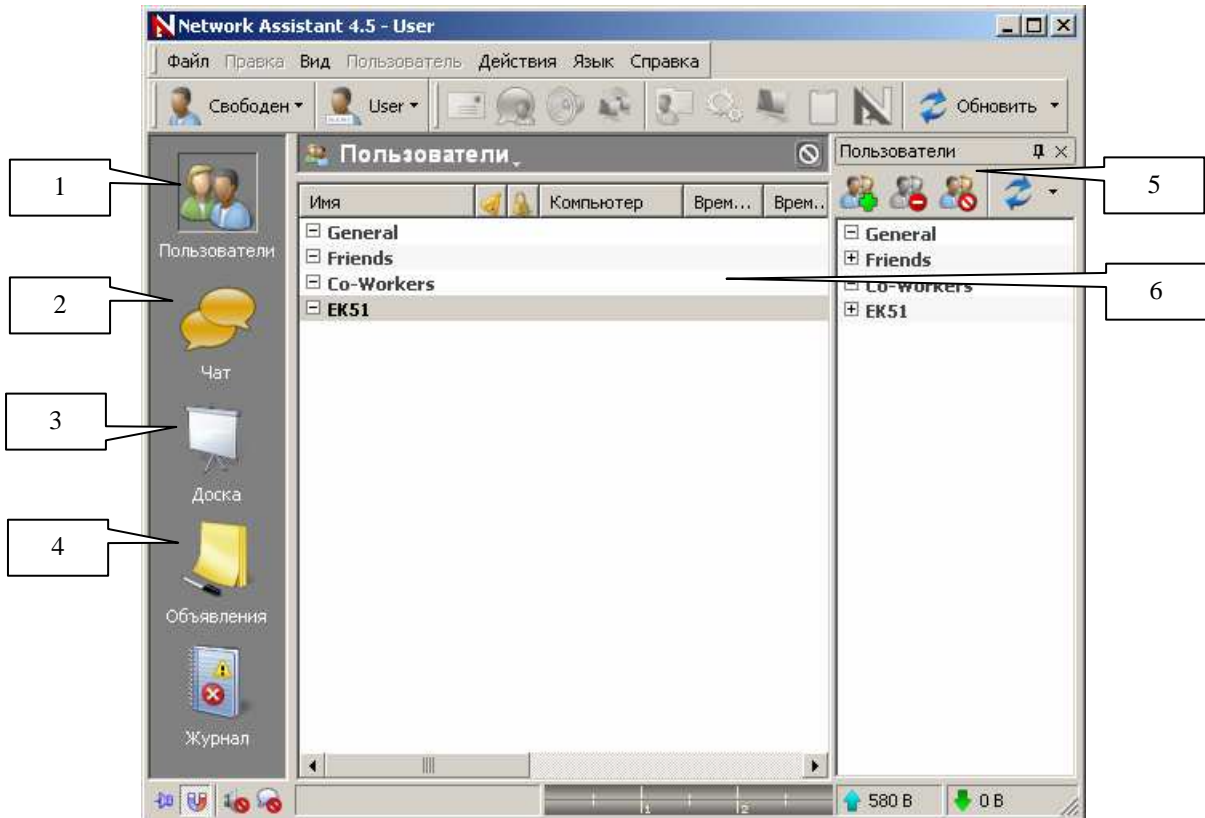


Рис. 1. Головне вікно програми *Network Assistant*

9. Використовуючи контекстне меню назв ваших одногрупників, надішліть їм файл вашої улюбленої історії чи анекдоту. За допомогою головного меню перейдіть у папку з отриманими файлами від

інших одногрупників. Перегляньте ці файли. Образ екрану з переліком цих файлів збережіть у файлі *Screen.doc*.

10. Проведіть текстовий діалог з вашими одногрупниками за допомогою розділу *Чат* (кнопка (2)). Образ екрану з фрагментом переписки збережіть у файлі *Screen.doc*.
11. Намалюйте ваш автопортрет з підписом на сумісній електронній дошці розділу *Дошка* (кнопки (3)).
12. Дайте загальне оголошення у розділі *Оголошення* (кнопка (4)). Перегляньте оголошення інших одногрупників.
13. Самостійно віднайдіть можливість надання спільного доступу до вашого робочого столу та дозвольте іншому користувачу декілька хвилин керувати ним по мережі. Розпочніть керування робочим столом іншого одногрупника та завантажте на ньому текстовий редактор. Образ екрану з фрагментом віддаленого робочого столу збережіть у файлі *Screen.doc*.
14. Перегляньте образ екрану та буфер обміну віддаленого комп'ютера.
15. **Конкурс: додатковий бал за перше коректне виконання.** Українізуйте *Network Assistant*. Образ екрану з вашими реєстраційними даними після цього процесу збережіть у файлі *Screen.doc*.

#### **Завершальний етап заняття. Повторення вивченого матеріалу.**

16. Дайте відповіді на контрольні запитання. Наведіть їх у електронному листі зі своєї поштової скриньки на сайті gmail.com. Приєднайте до цього листа файл *Screen.doc*. Тему листа сформууйте за шаблоном <група>\_<номер лабораторної>\_<прізвище ім'я>, наприклад: *EK51\_ЛР4\_Величко Володимир*. Надішліть створений лист на адресу [LRCCompNet@gmail.com](mailto:LRCCompNet@gmail.com).
17. Від'єднайтеся від навчальної студентської бездротової мережі *dkm-net*.

#### **Контрольні запитання.**

1. Де і навіщо встановлюються реєстраційні дані користувача в *Network Assistant*? Як вони використовуються?
2. Як в програмі *Network Assistant* використовуються групи користувачів?
3. Які можливості для організації сумісної роботи надає *Network Assistant*?
4. Як призначити папку для прийому файлів через *Network Assistant*?
5. Чим копіювання даних через мережеве оточення відрізняється від копіювання з використанням програми *Network Assistant*?