




Лабораторна робота № 7+.

Тема. Налаштування браузера Microsoft Internet Explorer. Збереження ресурсів та адрес Інтернету.

Мета. Формування вмінь і навиків використання браузера Microsoft Internet Explorer для роботи в Інтернеті, збереження ресурсів та адрес Інтернету для подальшого використання. Закріплення вмінь і навичок використання можливостей операційної системи.

Підготовчий етап заняття. Актуалізація знань.

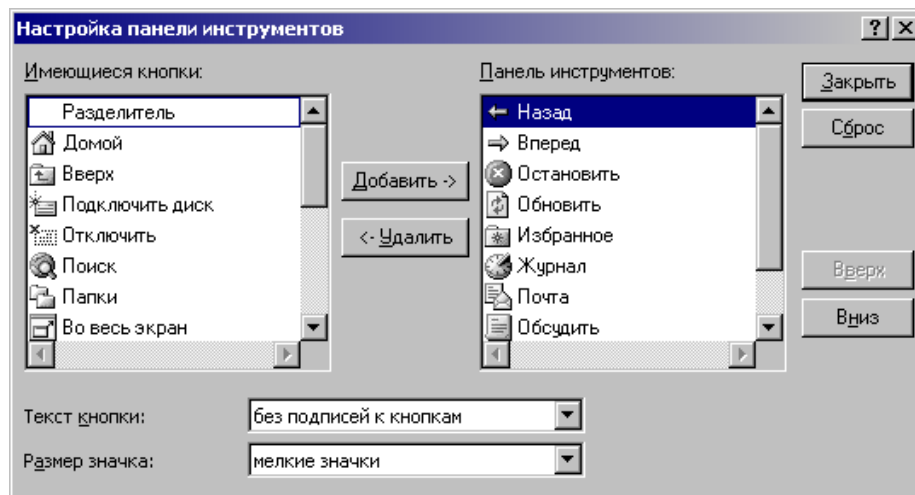
1. Відмініть автоматичне підключення до Internet при завантаженні Microsoft Internet Explorer (надалі – ІЕ). Для цього:
 - 1.1. Розпочніть завантаження ІЕ при допомозі ярлика на робочому столі;
 - 1.2. Перервіть завантаження початкової сторінки натисненням кнопки ;
 - 1.3. Відкрийте вікно параметрів ІЕ, обираючи в пункті головного меню *Сервіс* підпункт *Свойства обозревателя*;
 - 1.4. На закладці *Общие* встановіть порожню сторінку початкового перегляду ІЕ. Для цього в розділі закладки *Домашняя страница* натисніть кнопку *С пустой*;
 - 1.5. Для збереження встановлених параметрів натисніть кнопку *ОК*;
 - 1.6. Завершіть роботу ІЕ натисненням кнопки вікна .
2. Завантажте ІЕ п'ятьма способами:
 - 2.1. При допомозі ярлика на робочому столі;
 - 2.2. При допомозі відповідного пункту головного меню;
 - 2.3. З вікна обробки результатів пошуку після відшукування файлу *Iexplore.exe*;
 - 2.4. З вікна *Запуск программы* (шлях до програми вписати після здійснення пошуку попереднього підпункту);
 - 2.5. З вікна програми *Проводник* при перегляді вмісту папки, що містить файл *Iexplore.exe* (шлях до папки вписати після здійснення пошуку підпункту 2.3);
3. Завершіть роботу ІЕ п'ятьма способами:
 - 3.1. Комбінацією клавіш *Alt-F4*;
 - 3.2. Натисненням кнопки вікна .
 - 3.3. Вибором пункту меню *Файл – Выход*;
 - 3.4. Вибором пункту *Закреть* контекстного меню вікна ІЕ.
 - 3.5. Вибором пункту *Закреть* контекстного меню піктограми ІЕ на панелі завдань;

Встановлення елементарних засобів захисту конфіденційної інформації в ІЕ.

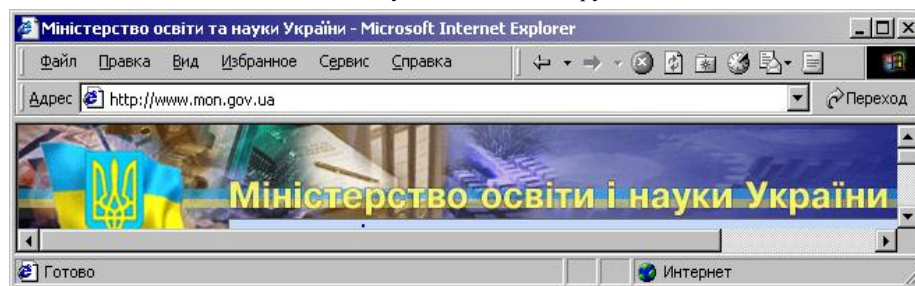
4. Завантажте ІЕ та відкрийте вікно параметрів системи згідно пункту 1.
5. На закладці *Дополнительно*:
 - 5.1. В групі *Поиск из панели адресов* встановіть перемикач *Не производит поиск из панели адресов* для уникнення зайвих підключень до бази даних адрес *Microsoft*;
 - 5.2. Зніміть прапорець *Автоматически проверяют обновления Internet Explorer* для уникнення зайвих підключень до сервера *Microsoft*;
 - 5.3. Зніміть прапорець *Задействовать профиль* для уникнення легальної передачі конфіденційної інформації на віддалені сервери.
6. Для збереження встановлених параметрів натисніть кнопку *ОК*.

Налаштування вікна браузера ІЕ.

7. Оптимізуйте структуру вікна ІЕ. Для цього:
 - 7.1. Натисніть праву кнопку мишки на панелі ІЕ та зніміть прапорці відображення панелей *Ссылки* та *Радио* у виведеному контекстному меню;
 - 7.2. Оберіть пункт меню *Вид- Панели инструментов- Настройка* для відкриття вікна *Настройка панели инструментов*. Налаштуйте параметри цього вікна згідно мал. 1;
 - 7.3. Перетягніть за допомогою мишки панель інструментів в рядок меню згідно мал. 2.



Мал. 1. Налаштування панелі інструментів ІЕ.




Мал. 2. Компактне розташування панелі інструментів ІЕ.

Формування закладок для збереження ресурсів Інтернету.

8. Перейдіть на сторінку однієї з відомих пошукових систем (наприклад, www.yandex.ru, www.ukr.net чи www.rambler.ru).
9. Використовуючи засоби обраної пошукової системи, віднайдіть найпопулярніші адреси стосовно теми *Спорт*.
10. Обираючи в контекстному меню кожної адреси пункт *Открыть в новом окне*, перегляньте інформацію віднайдених сторінок.
11. Створіть закладки адрес 5-ти найінформативніших сторінок в папці *Избранное* для подальших сеансів роботи. Для цього:
 - 11.1. Перейдіть на обрану Web-сторінку;
 - 11.2. В пункті меню *Избранное* оберіть пункт *Добавить в избранное*;
 - 11.3. У вікні *Добавление в избранное*, що з'явиться на екрані, натисніть кнопку *Добавить в* та створіть папку *Спорт* за допомогою кнопки *Создать папку*;
 - 11.4. У рядку вводу *Имя* введіть змістовну назву закладки обраної Web-сторінки;
 - 11.5. Відмітьте папку *Спорт* для збереження створеної закладки та натисніть *OK*;
 - 11.6. Закладки інших 4-х сторінок створіть аналогічно (при цьому папку *Спорт* вже створювати непотрібно).
12. Самостійно створіть групи закладок на теми *Економіка*, *Економічна кібернетика*, *Музика*, *Комп'ютери*, *Новини*, *Погода*.
13. Переконайтеся в дієздатності створених закладок, обираючи їх в пункті головного меню *Избранное*.

Збереження адрес Інтернету в журналі.

14. Перегляньте список введених раніше адрес в журналі ІЕ після натиснення кнопки .
15. Використовуючи збережені адреси, перейдіть на відвідані раніше сторінки.
16. Встановіть термін збереження адрес в журналі рівним 40 днів. Для цього Оберіть пункт меню *Сервис* – *Свойства обозревателя* для відкриття вікна параметрів ІЕ та на закладці *Общие* встановіть відповідне значення в розділі *Журнал*.

Перегляд структури Web-сторінок.

17. Перегляньте завантажену Web-сторінку без мультимедійних ефектів. Для цього:
 - 17.1. Відкрийте вікно параметрів ІЕ (як?);
 - 17.2. На закладці *Дополнительно* віднайдіть групу елементів *Мультимедиа* та зніміть всі відповідні прапорці;
 - 17.3. Для збереження встановлених параметрів натисніть кнопку *OK*;

- 17.4. Перезавантажте сторінку, натиснувши кнопку *Обновить*. Чому без мультимедійних ефектів сторінка завантажилася набагато швидше? Що відображається в рядку стану при переміщенні вказівника мишки на область мультимедійного ефекту? Що відбувається при натисненні лівої кнопки мишки в області мультимедійного ефекту?
18. Перегляньте текст обраної сторінки у вигляді HTML, обираючи в пункті меню *Вид* відповідний підпункт. Чому у цьому форматі не відображаються мультимедійні ефекти?
19. Самостійно встановіть звичайний вигляд Web-сторінок та режим відображення мультимедійних ефектів.

Збереження Web-сторінок на жорсткому диску.

20. Засобами операційної системи створіть в папці *Мои документы* власну папку.
21. Збережіть лише текст обраної Web-сторінки на жорсткому диску. Для цього:
 - 21.1. Оберіть пункт меню *Файл – Сохранить как*;
 - 21.2. У верхній частині вікна збереження документа відкрийте власну папку;
 - 21.3. У полі *Имя файла* вкажіть *proba1*;
 - 21.4. У полі Тип файла вкажіть *Текстовый файл*;
 - 21.5. Натисніть кнопку *Сохранить*.
22. Самостійно збережіть ту саму Web-сторінку у файлі *Proba2* типу *Web-страница, только HTML* та у файлі *Proba3* типу *Web-страница полностью*.
23. Створіть електронний лист з відповідями на контрольні запитання у своїй поштовій скриньці на сайті gmail.com. Приєднайте до цього листа три збережених файла та файл з образом вмісту папки *Избранное*. Тему листа сформулюйте за шаблоном *<група>_<номер лабораторної>_<прізвище ім'я>*, наприклад: *EK51_LP7Plus_Величко Володимир*. Надішліть створений лист на адресу LRCompNet@gmail.com.

Контрольні запитання.

1. Який файл завантажує IE?
2. Як зупинити завантаження сторінки в IE?
3. Як встановити початкову сторінку завантаження IE?
4. Де встановлюється перелік кнопок панелі інструментів IE?
5. Як встановити елементарні засоби захисту конфіденційної інформації в IE?
 1. Як створити нову папку в пункті меню *Избранное*?
 2. Як створити закладку в пункті меню *Избранное*?
 3. З якою метою використовуються папки пункту меню *Избранное*?
 4. Як використовуються закладки пункту меню *Избранное*?
 5. Як використовується журнал в IE? Де встановлюються параметри журналу?
 6. Як відключити відображення мультимедійних ефектів у Web-сторінках? Коли доцільно здійснювати цю операцію?
 7. У якому форматі зберігаються Web-сторінки?
 8. Як зберегти Web-сторінку на жорсткому диску? Коли доцільно здійснювати цю операцію?