

IT Essentials 5.0

5.3.1.5 Лабораторна робота – диспетчер завдань (керування процесами) в Windows 7

Вступ

Роздрукуйте та виконайте цю лабораторну роботу.

У цій лабораторній роботі ми розглянемо диспетчер задач та управління процесами з диспетчера задач.

Рекомендоване обладнання

Для цієї вправи потрібно наступне обладнання:

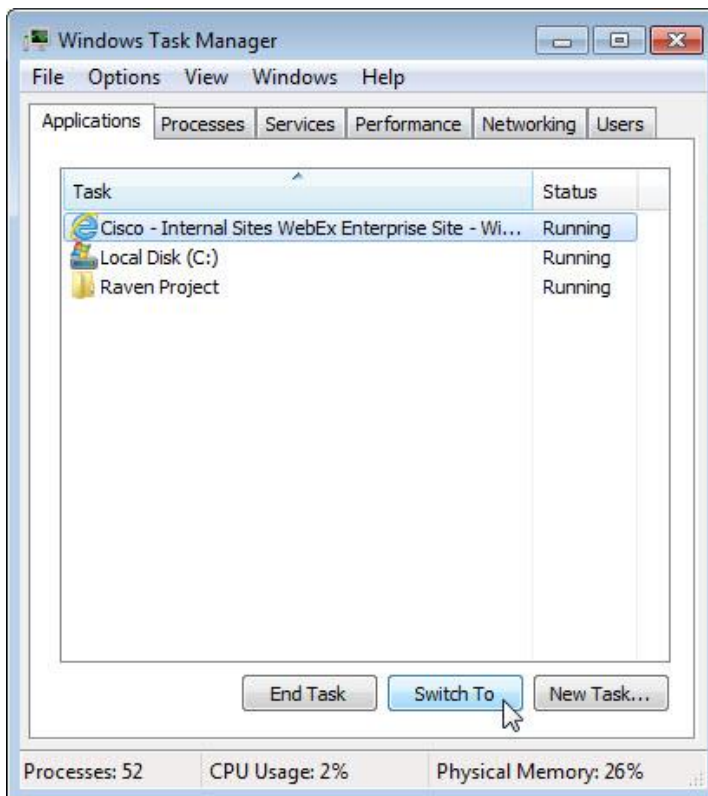
- Комп'ютер з операційною системою Windows 7

Крок 1

Почніть сеанс в Windows у якості адміністратора.

Відкрийте переглядач (browser) та папку.

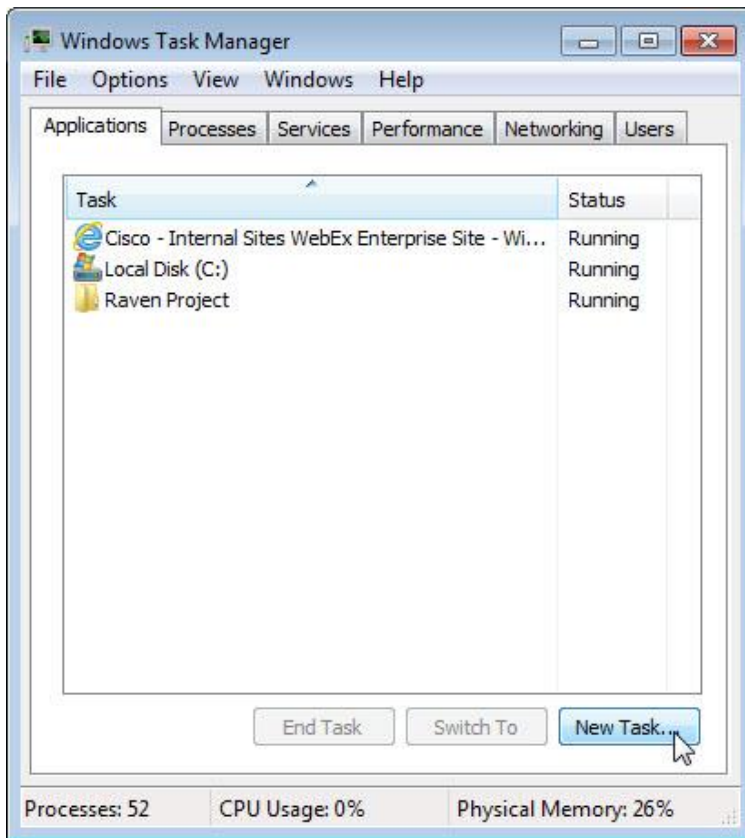
Клацніть мишкою на будь-яке місце робочого столу та натисніть **Ctrl-Alt-Delete > Start Task Manager (Запустіть диспетчер задач) > Applications (Застосунки)**.



Виберіть відкритий переглядач (browser) та виберіть **Switch To (Переключитись)**.

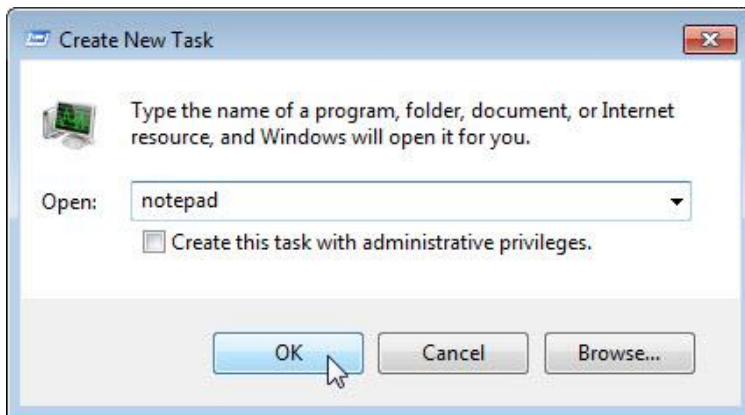
Що відбулось з переглядачем (browser)?

Виведіть Task Manager (Диспетчер задач) на передній план робочого столу.



Натисніть кнопку **New Task (Нова задача)**.

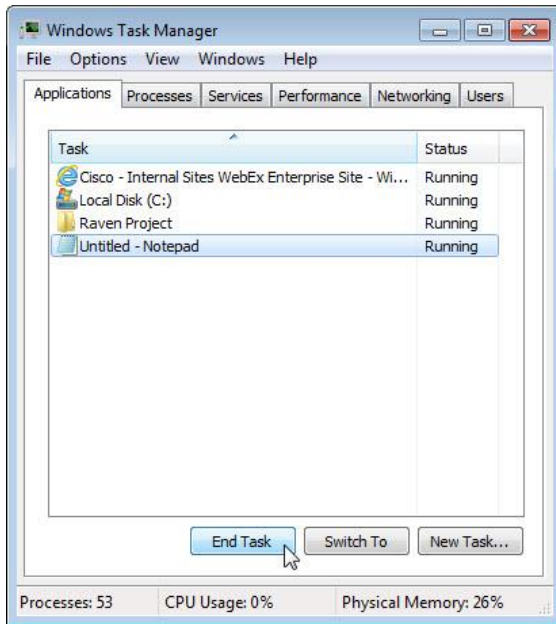
Відкриється вікно Create New Task (Створити нову задачу).



У поле Open (Відкрити) введіть **Notepad (Блокнот)** та натисніть **OK**.

Що сталося?

Перейдіть назад до Task Manager (Диспетчер задач) Windows.

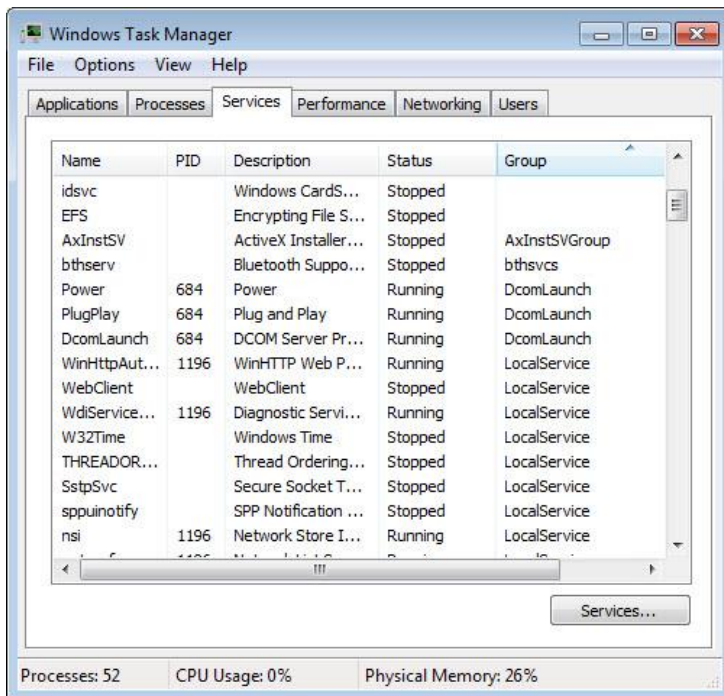


Виберіть **Notepad (Блокнот)** та натисніть кнопку **End Task (Зняти задачу)**.

Що сталося?

Крок 2

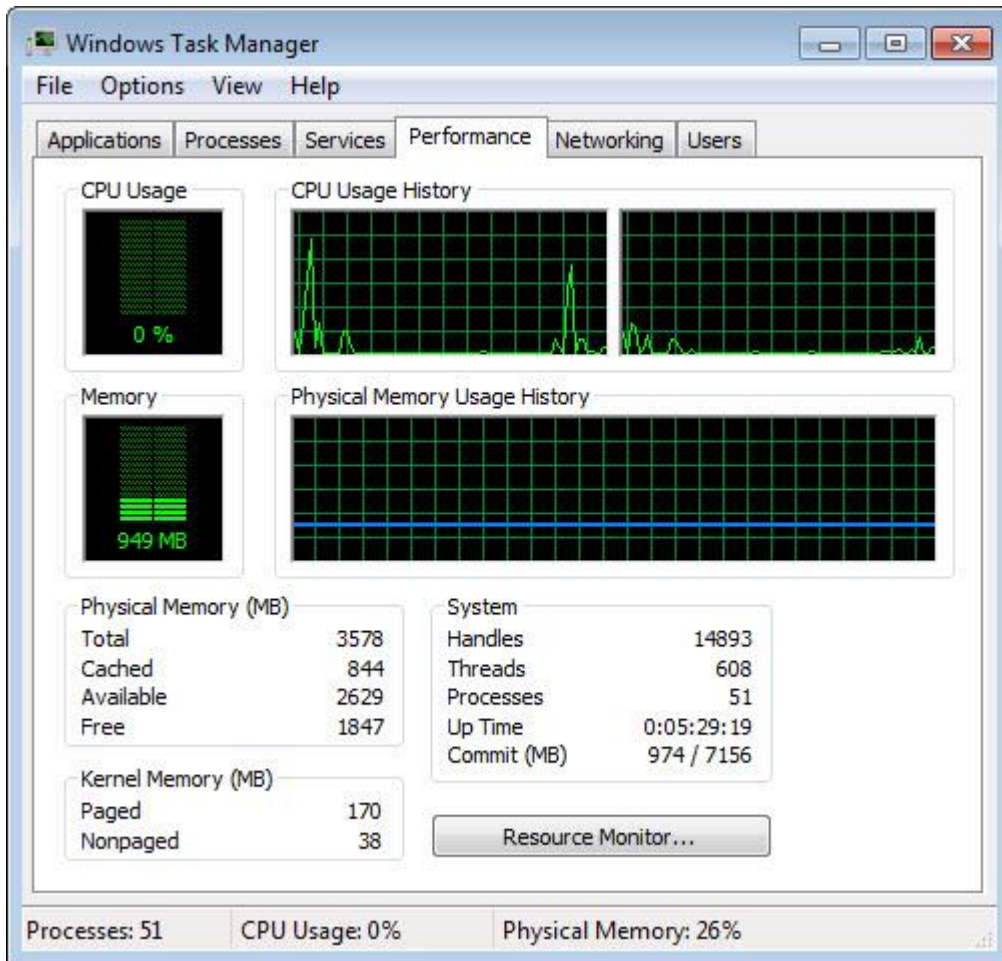
Перейдіть на закладку **Services (Служби)**.



Який стан усіх служб?

Крок 3

Перейдіть на закладку **Performance (Швидкодія)**.



Скільки Потоків (Threads) працюють?

Скільки Процесів (Processes) виконуються?

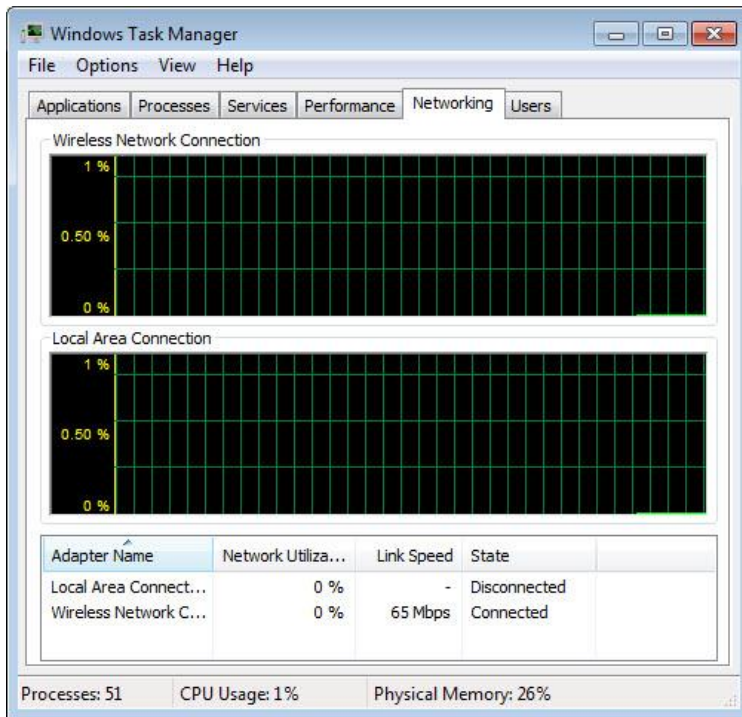
Скільки є всього фізичної пам'яті (Total Physical Memory) (МБ)?

Скільки доступно фізичної пам'яті (Available Physical Memory) (МБ)?

Скільки фізичної пам'яті (МБ) використовується системою?

Крок 4

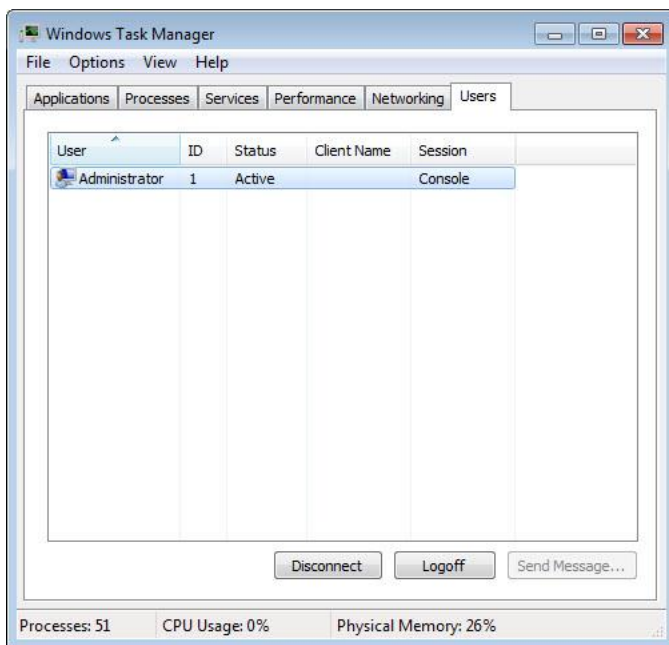
Перейдіть на вкладку **Networking (Мережа)**.



Яка швидкість підключення (Link Speed)?

Крок 5

Перейдіть на вкладку **Users (Користувачі)**.

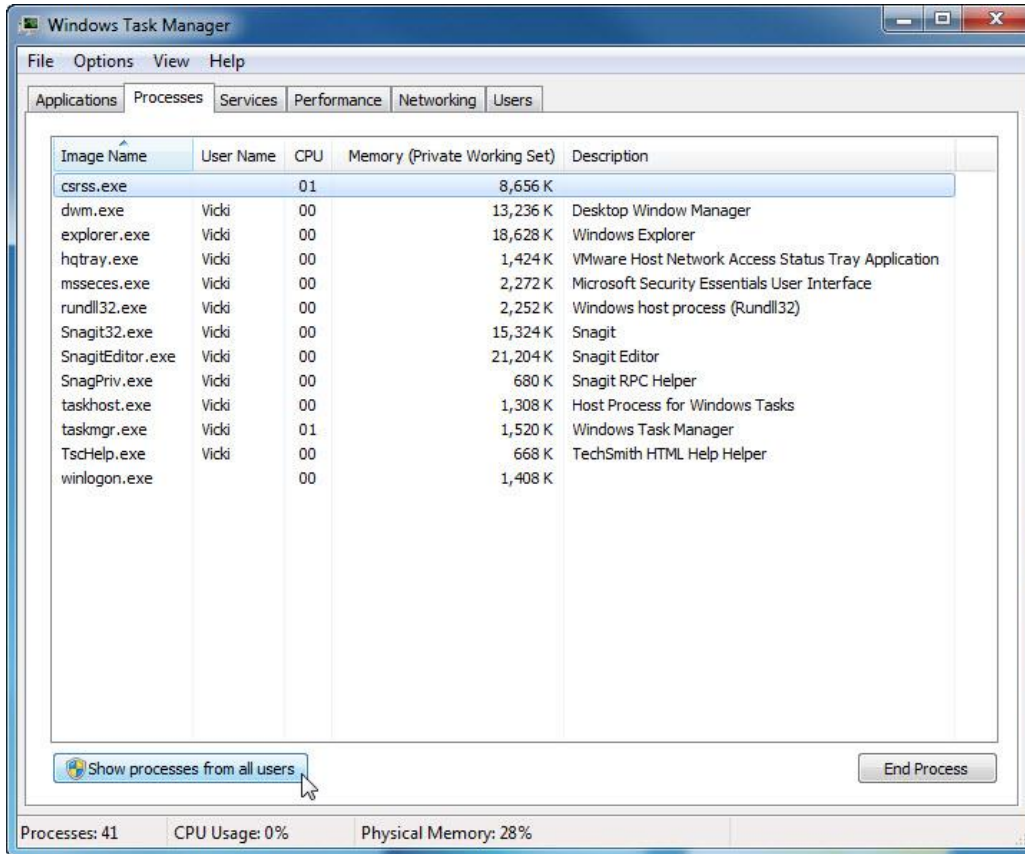


Вкажіть усіх користувачів та їх стан (Status).

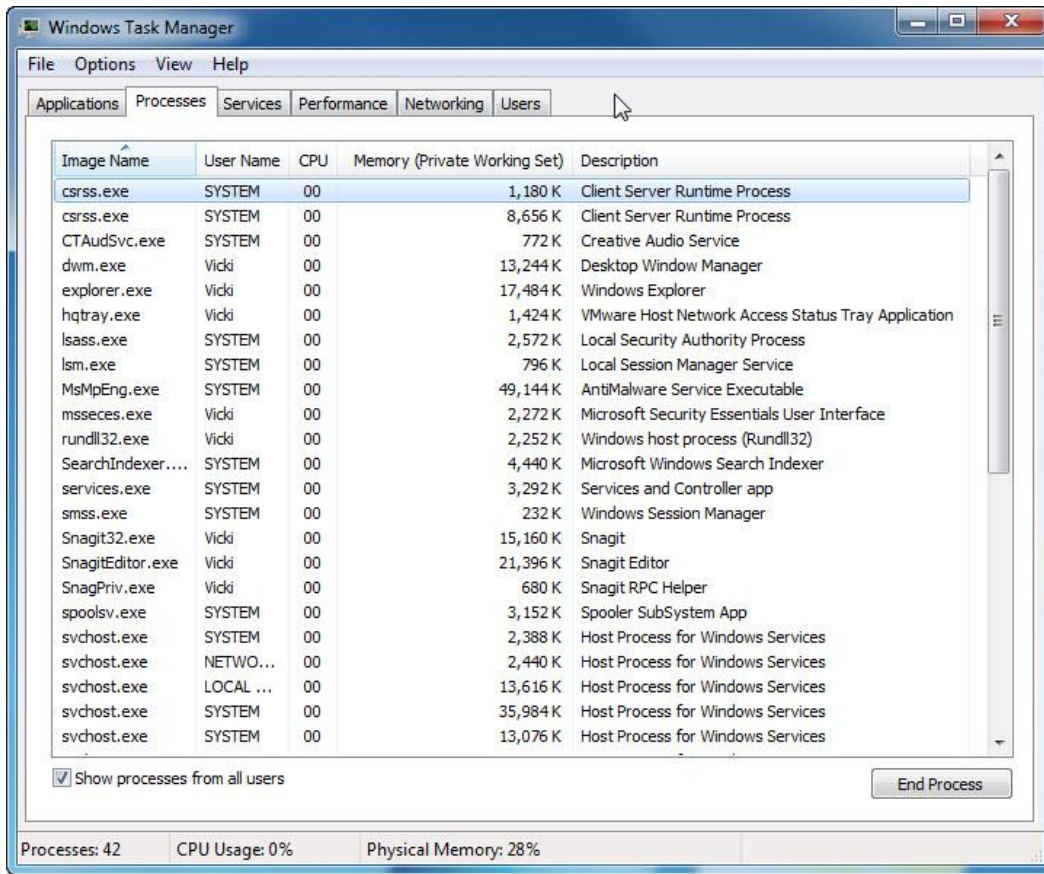
Які дії можна проробити з користувачем з цього вікна?

Крок 6

Перейдіть на закладку **Processes (Процеси)**.

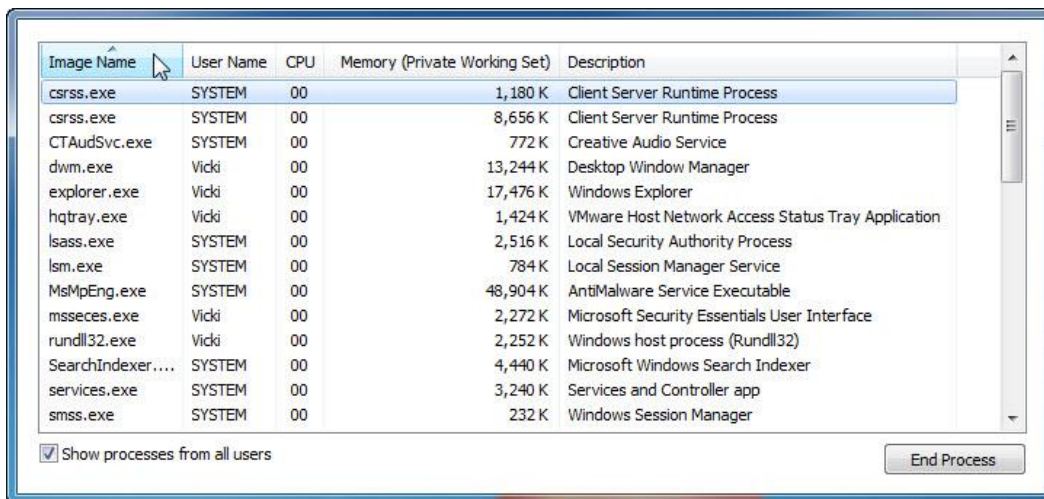


Натисніть **Show processes from all users (Відобразити процеси усіх користувачів)**.



Двічі клацніть на границю навкруги вкладок.

Task Manager (Диспетчер задач) Windows тепер працює у компактному режимі.



Виберіть Image Name (Ім'я образу).

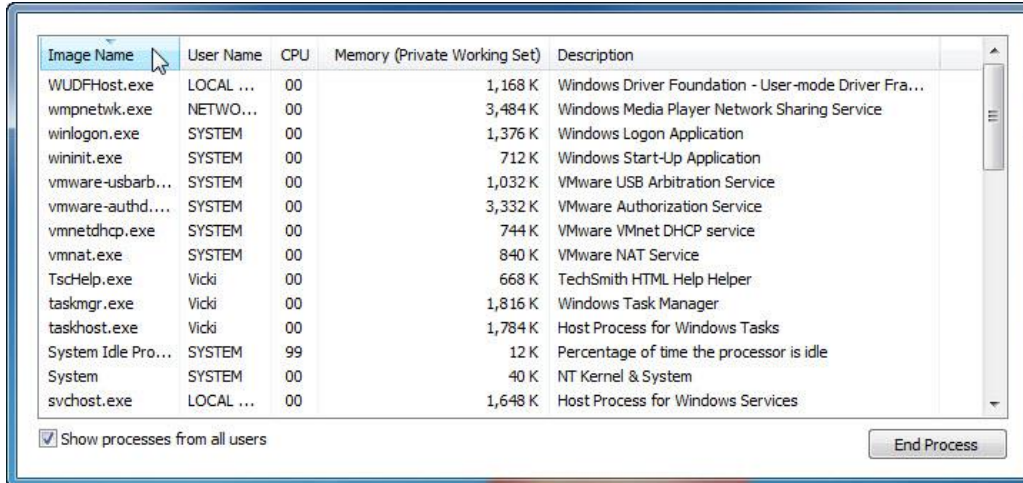


Image Name	User Name	CPU	Memory (Private Working Set)	Description
WUDFHost.exe	LOCAL ...	00	1,168 K	Windows Driver Foundation - User-mode Driver Fra...
wmpnetwk.exe	NETWO...	00	3,484 K	Windows Media Player Network Sharing Service
winlogon.exe	SYSTEM	00	1,376 K	Windows Logon Application
wininit.exe	SYSTEM	00	712 K	Windows Start-Up Application
vmware-usbarb...	SYSTEM	00	1,032 K	VMware USB Arbitration Service
vmware-authd....	SYSTEM	00	3,332 K	VMware Authorization Service
vmnetdhcp.exe	SYSTEM	00	744 K	VMware VMnet DHCP service
vmnat.exe	SYSTEM	00	840 K	VMware NAT Service
TscHelp.exe	Vicki	00	668 K	TechSmith HTML Help Helper
taskmgr.exe	Vicki	00	1,816 K	Windows Task Manager
taskhost.exe	Vicki	00	1,784 K	Host Process for Windows Tasks
System Idle Pro...	SYSTEM	99	12 K	Percentage of time the processor is idle
System	SYSTEM	00	40 K	NT Kernel & System
svchost.exe	LOCAL ...	00	1,648 K	Host Process for Windows Services

Show processes from all users End Process

Виберіть знову **Image Name (Ім'я образу)**.

Як це впливає на колонки?

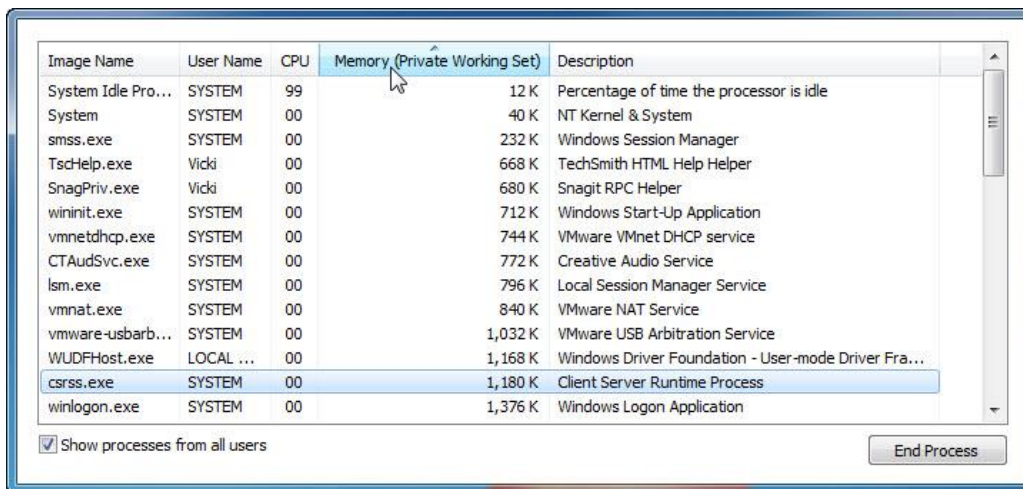


Image Name	User Name	CPU	Memory (Private Working Set)	Description
System Idle Pro...	SYSTEM	99	12 K	Percentage of time the processor is idle
System	SYSTEM	00	40 K	NT Kernel & System
smss.exe	SYSTEM	00	232 K	Windows Session Manager
TscHelp.exe	Vicki	00	668 K	TechSmith HTML Help Helper
SnagPriv.exe	Vicki	00	680 K	Snagit RPC Helper
wininit.exe	SYSTEM	00	712 K	Windows Start-Up Application
vmnetdhcp.exe	SYSTEM	00	744 K	VMware VMnet DHCP service
CTAudSvc.exe	SYSTEM	00	772 K	Creative Audio Service
lsm.exe	SYSTEM	00	796 K	Local Session Manager Service
vmnat.exe	SYSTEM	00	840 K	VMware NAT Service
vmware-usbarb...	SYSTEM	00	1,032 K	VMware USB Arbitration Service
WUDFHost.exe	LOCAL ...	00	1,168 K	Windows Driver Foundation - User-mode Driver Fra...
csrss.exe	SYSTEM	00	1,180 K	Client Server Runtime Process
winlogon.exe	SYSTEM	00	1,376 K	Windows Logon Application

Show processes from all users End Process

Виберіть **Memory (Private Working Set) (Пам'ять (Приватний робочий набір))**.

Як це впливає на колонки?

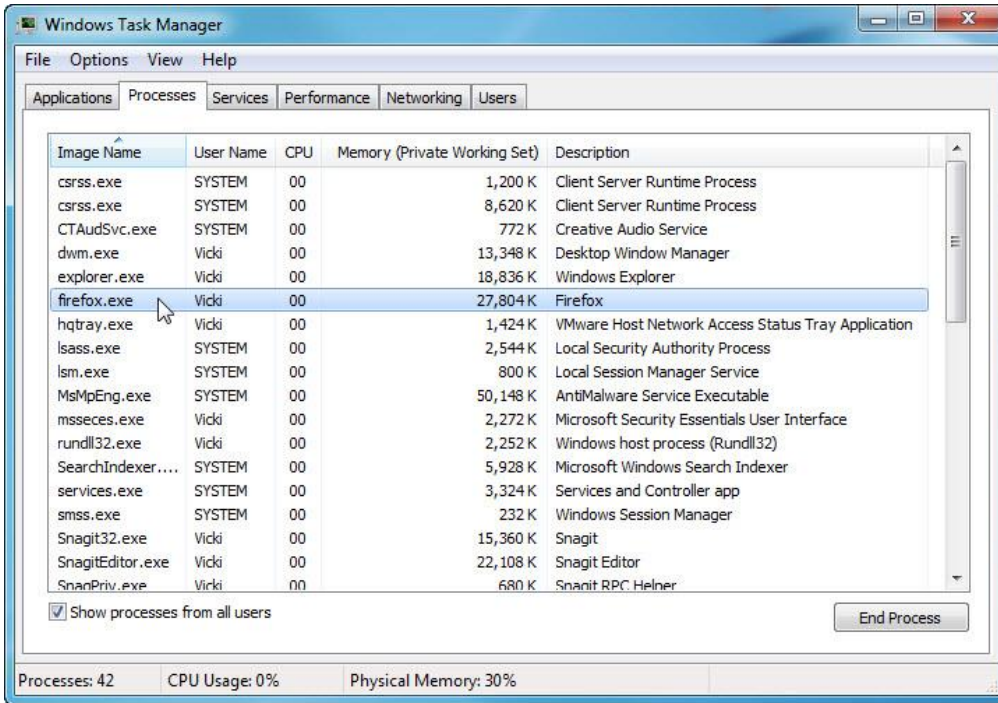
Клацніть двічі на зовнішню границю, щоб повернутись до режиму закладок.

Крок 7

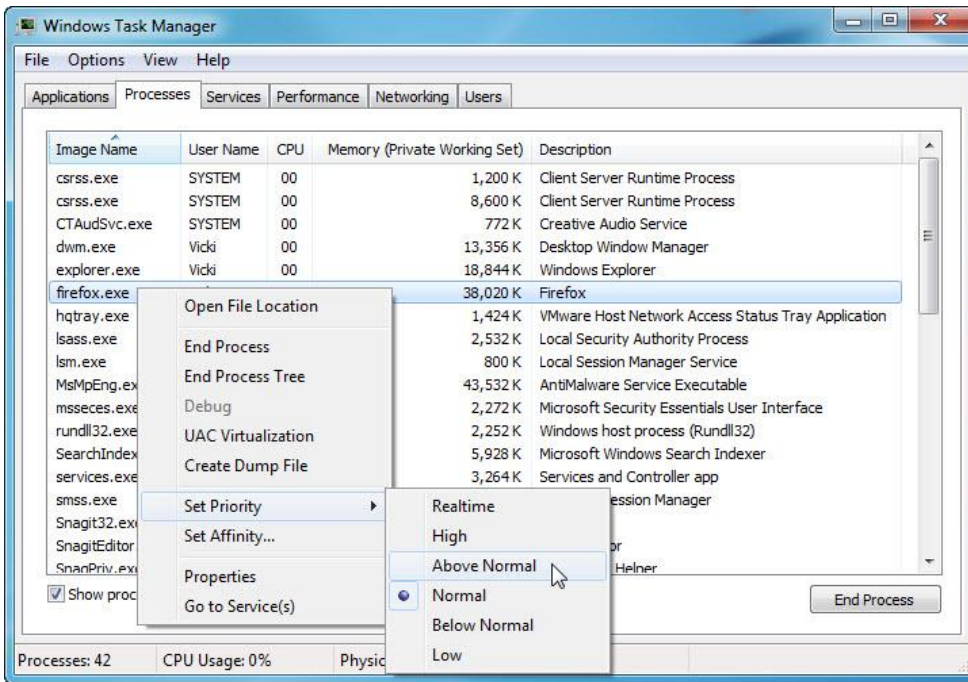
Відкрийте браузер.

Примітка: Firefox використовується в даній лабораторній роботі. Але його можна замінити на інший переглядач. Просто підставте замість Firefox назву свого web-переглядача.

Верніться до **Windows Task Manager (Диспетчер задач Windows)**.



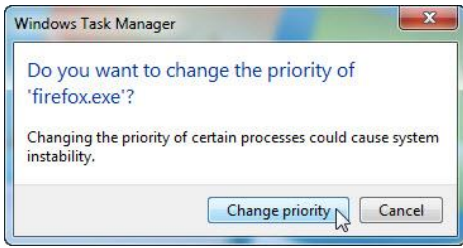
Виберіть **Image Name (Ім'я образу)**, щоб впорядкувати список у алфавітному порядку, після чого знайдіть і виберіть **firefox.exe**.



Клацніть правою кнопкою мишки **firefox.exe** > **Set Priority (Приоритет)**.

Який пріоритет web-переглядача за замовчуванням?

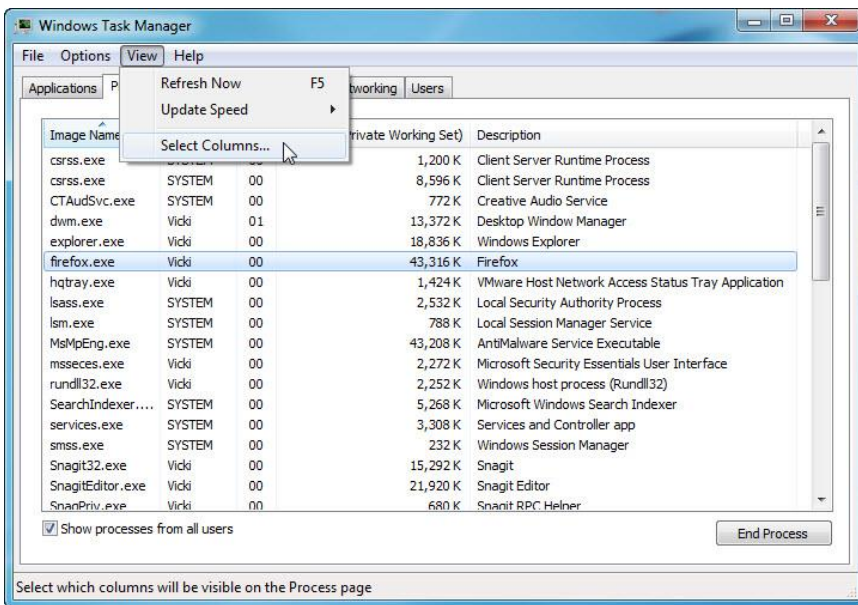
Встановіть пріоритет **Above Normal (Вище середнього)**.



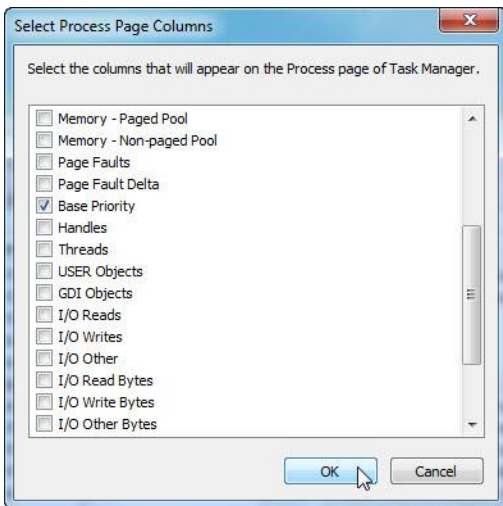
Натисніть кнопку **Change priority (Змінити пріоритет)** у відповідь на попереджуваче повідомлення Windows Task Manager (Диспетчера задач).

Крок 8

Виберіть **View (Вид) > Select Columns (Вибрати колонки)**.

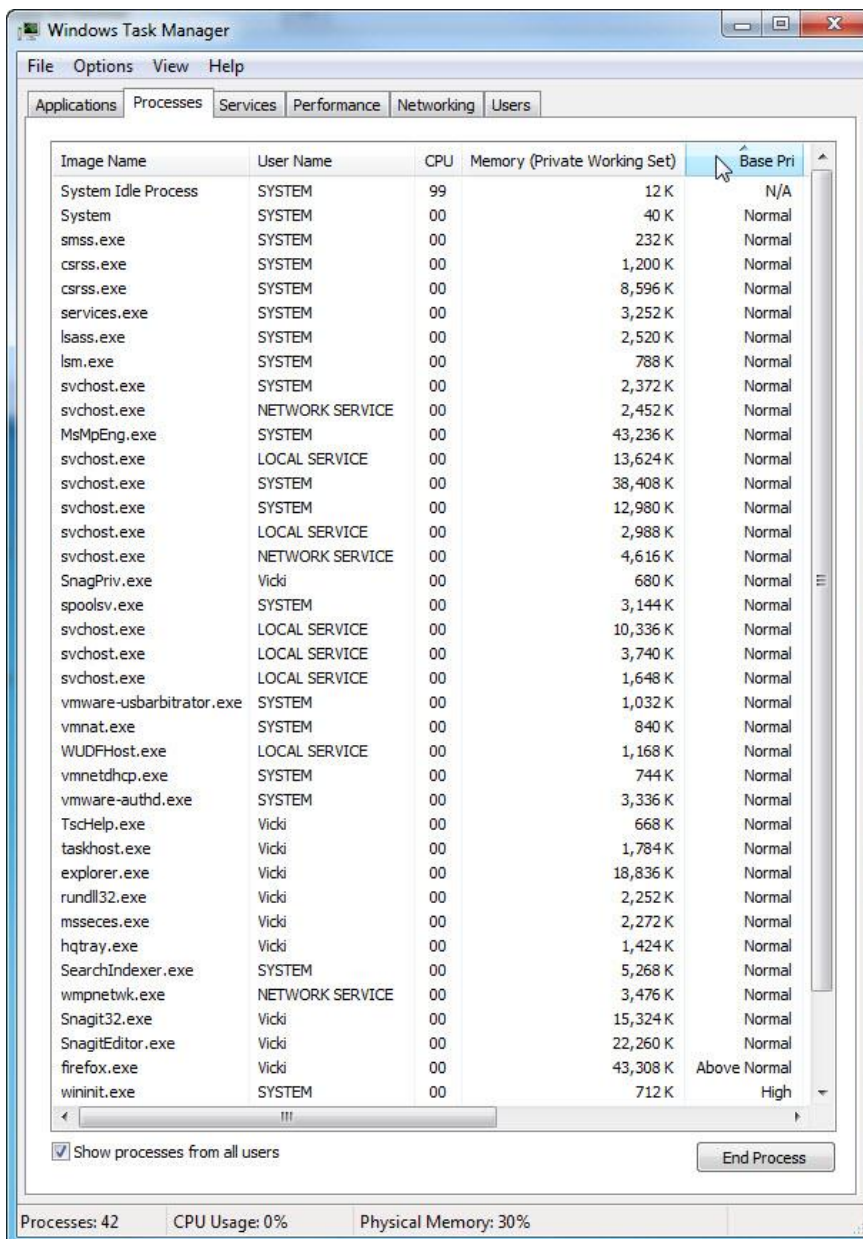


З'явиться вікно **Select Process Page Columns (Вибір колонок сторінки процесів)**.



Встановіть прапорець **Base Priority (Базовий пріоритет)** > натисніть **ОК**.

Збільшіть ширину диспетчера задач Windows, щоб колонку Base Priority було видно.



Виберіть **Base Pri (Базовий пріоритет)**.

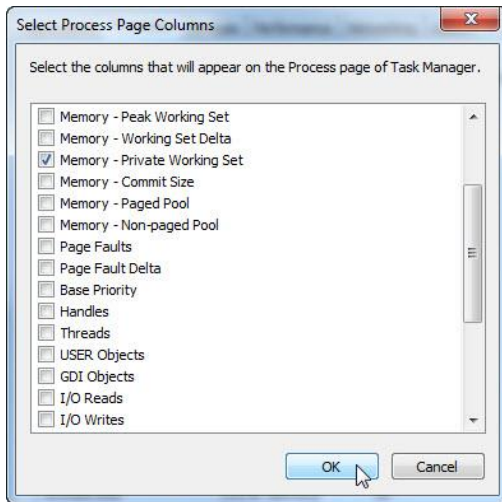
Яке ім'я образу (image name) має базовий пріоритет N/A?

У якого імені образу (image name) є базовий пріоритет (base priority) вище середнього (Above Normal)?

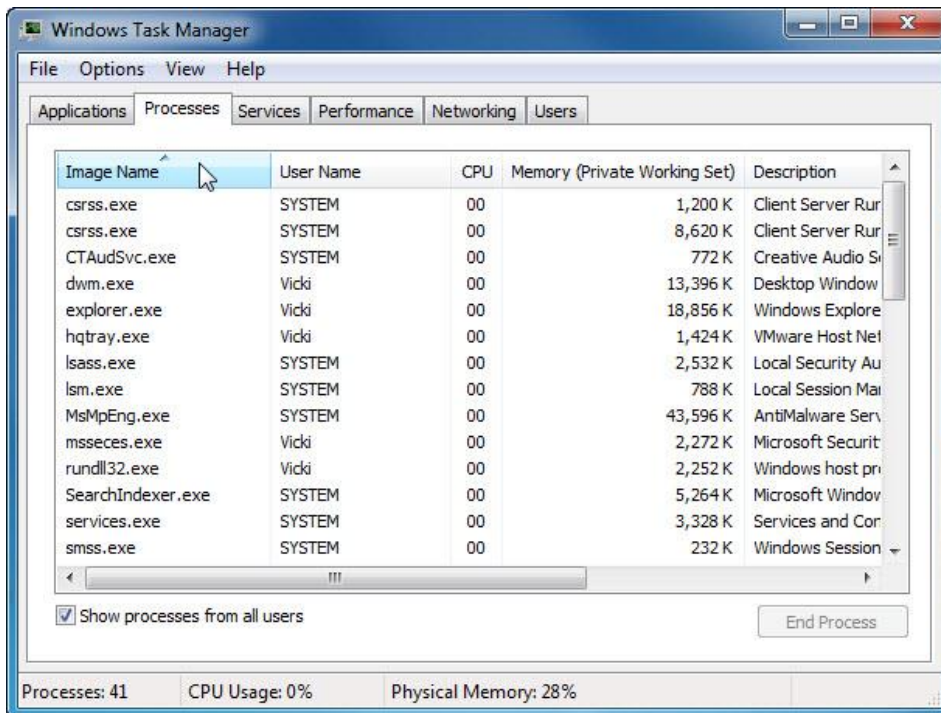
Крок 9

Скиньте (Reset) базовий пріоритет Firefox.exe до середнього (normal). Клацніть правою кнопкою мишки **firefox.exe** > **Set Priority (Пріоритет)** > **Normal (Нормальний)** > **Change priority (Змінити пріоритет)**.

Виберіть **View (Вид)** > **Select Columns (Вибрати колонки)** > зніміть прапорець **Base Priority (Базовий пріоритет)** > **ОК**.



Закрийте Firefox.



Чи знаходиться Firefox у переліку процесів?

Закрийте всі відкриті вікна.